

2015年11月発行

編集・発行

長崎自動車株式会社

長崎バス情報サービス株式会社

<http://www.nagasaki-bus.co.jp>

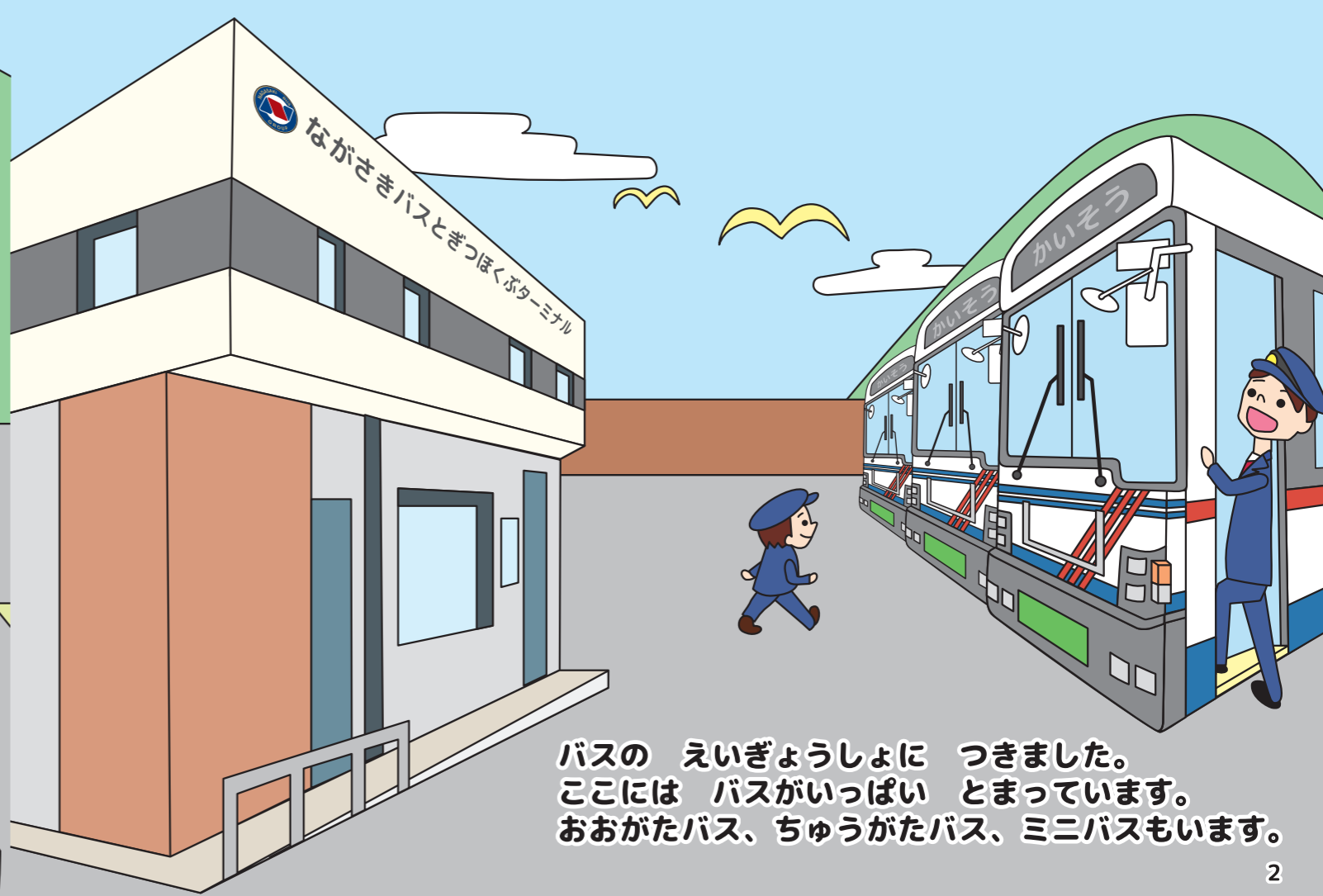
ながさきバス うんてんしゅさんのいちにち



長崎バスグループ
長崎自動車株式会社



あさはやく、
ながさきバスのうんてんしゅさんの
いちにちが はじまります。



バスの えいぎょうしょに つきました。
ここには バスがいっぱい とまっています。
おおがたバス、ちゅうがたバス、ミニバスもいます。

えいぎょうしょでは まず タイムカードをおして
アルコールチェックをします。

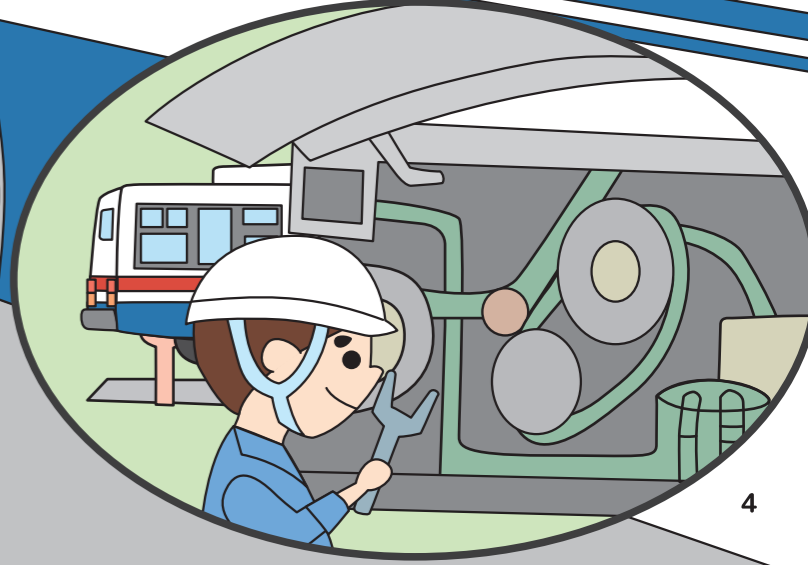
わたしたちのけつい



こんどは バスのところにおいて バスのてんけんです。
バスをうんでんするまえに エンジンやタイヤなどを てんけんするの
も うんでんしゅさんの おしごとです。バスのなかも しっかりてんけんします。
わるいところがあったら せいびのひとが しゅうりします。

ブ
サ
ー
が
ま
り
ま
す
と
。

↑ いりぐち



つぎに「てんこ」をします。
これは、うんてんしゅざんと うんこうかんりしゃが じょうほうを
こうかんすることです。きょういちにちの おしごとを かくにんします。

わたしたちのけつい

ほんしゃせん
1ばんダイヤのてんこ
おねがいします。

ばいしゃひょう

うんこうかんりしゃ
ってなーに？

バスがじかんどおり
はしれるように
みまもっている
ひとたちのことだよ。

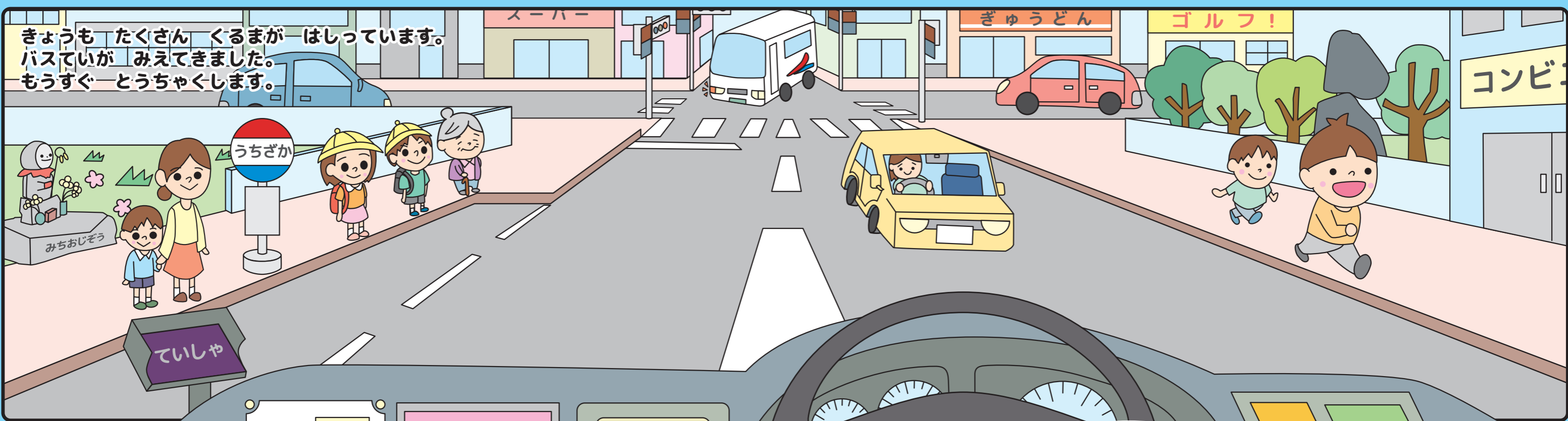
ここまで できたら、さあ、しゅっぱつ！
きょうは どんなおきゃくさんと あえるかな？
あんぜんうんてんで いってきます！

ていしゃ

いちにちに 4かいぐらい
いったりきたり
しているんだ。



きょうも たくさん くるまが はしっています。
バスていが みてきました。
もうすぐ とうちゃくします。



バスにのるときは ならんで
またないと いけないね。



みんな
バスていに
ならんでる!

バスって、ほかのくるまより
たくさんのおひを はこべて、
ちきゅうに やさしい
のりもの なんだよ。

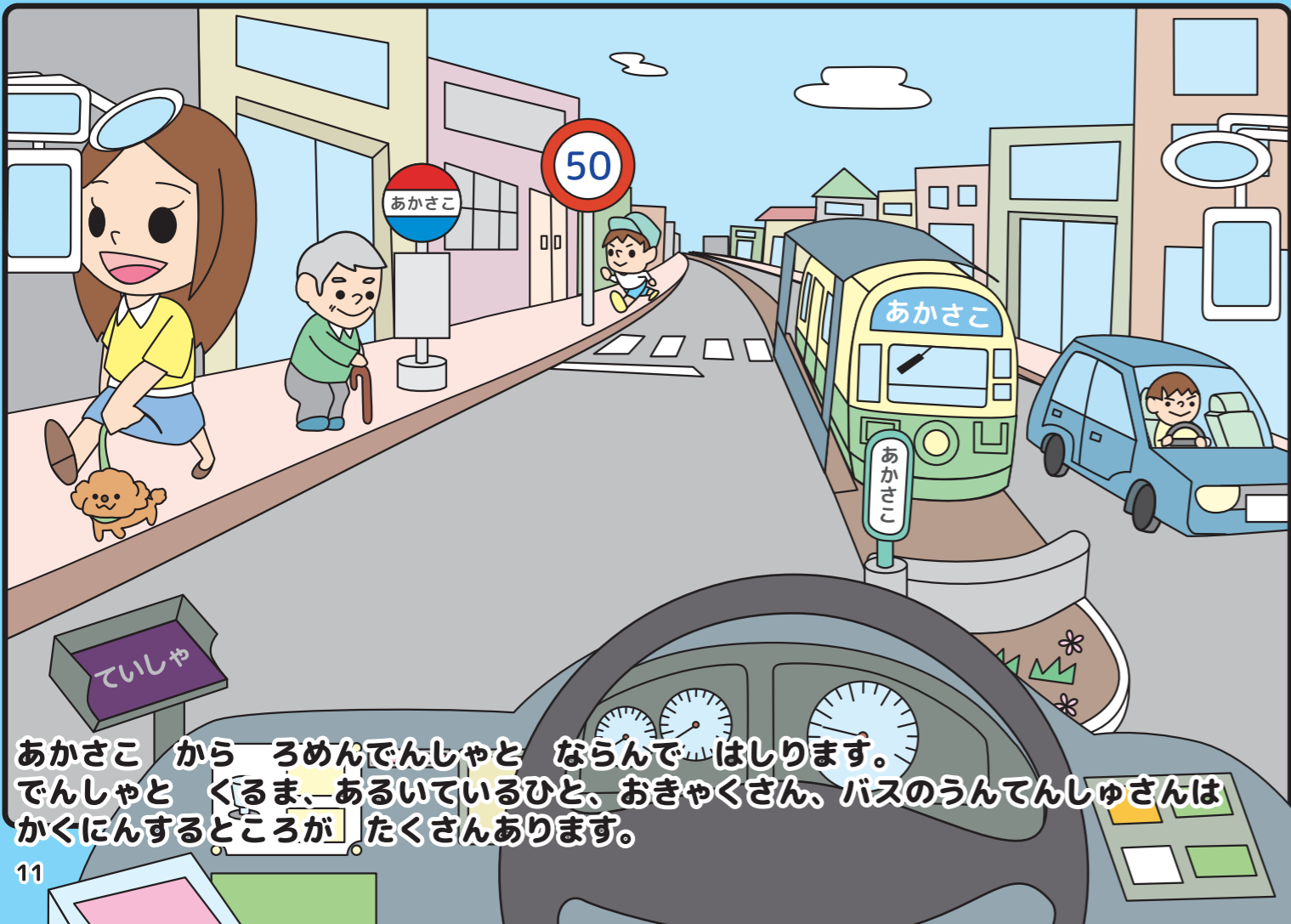


バスでいにつきました。
きょうも たくさんの おきゃくさんが のってきます。
ながさきバスは、うしろからのって、まえからおります。

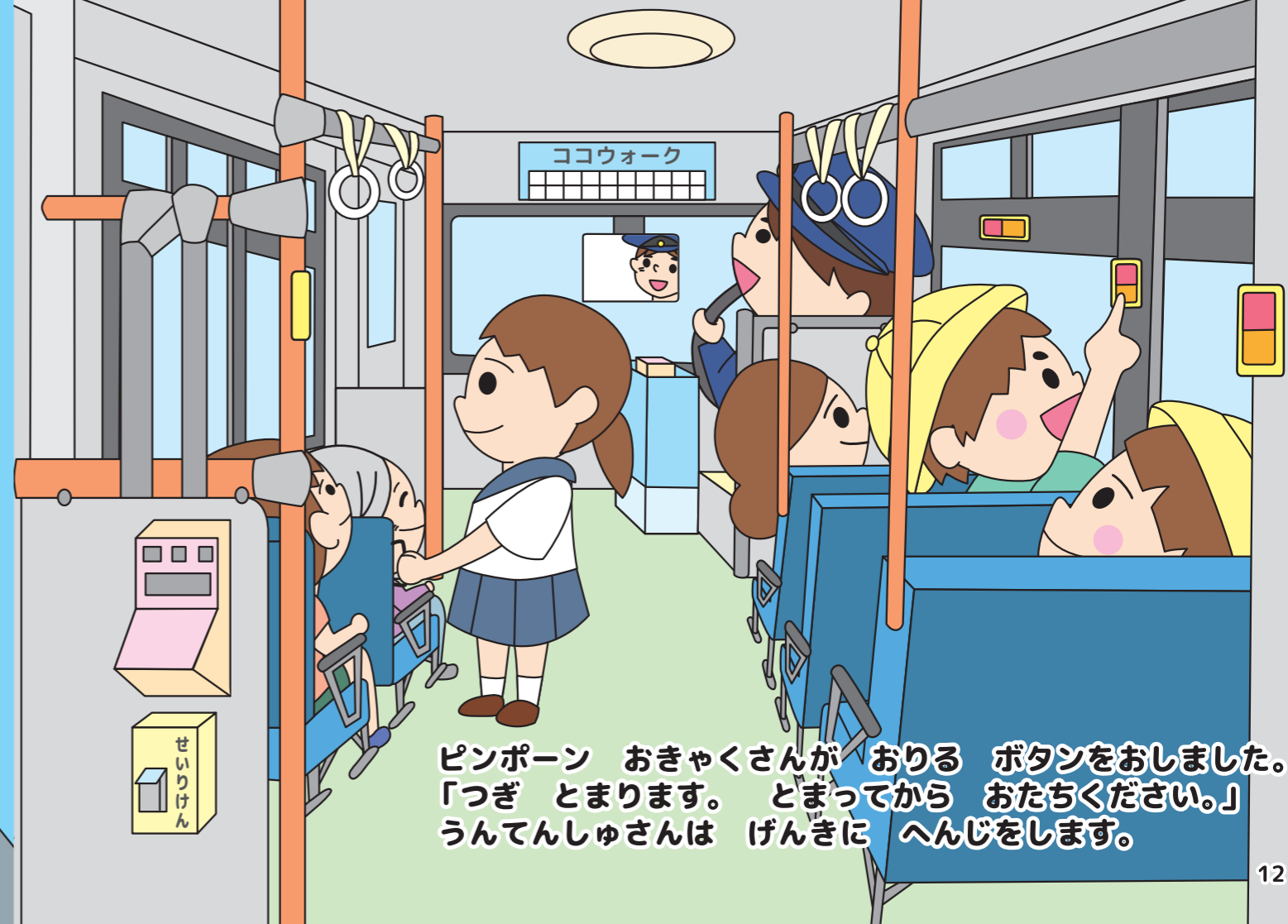
うんてんしゅさんは みんなが ちゃんとすわっているか、
ちゃんとつかまっているかを かくにんしてから しゅっぱつします。
「はっしゃします。おつかまりください。」

バスにのるときは、
スマートカードをふれるか、
せいりけんをとってのろう！

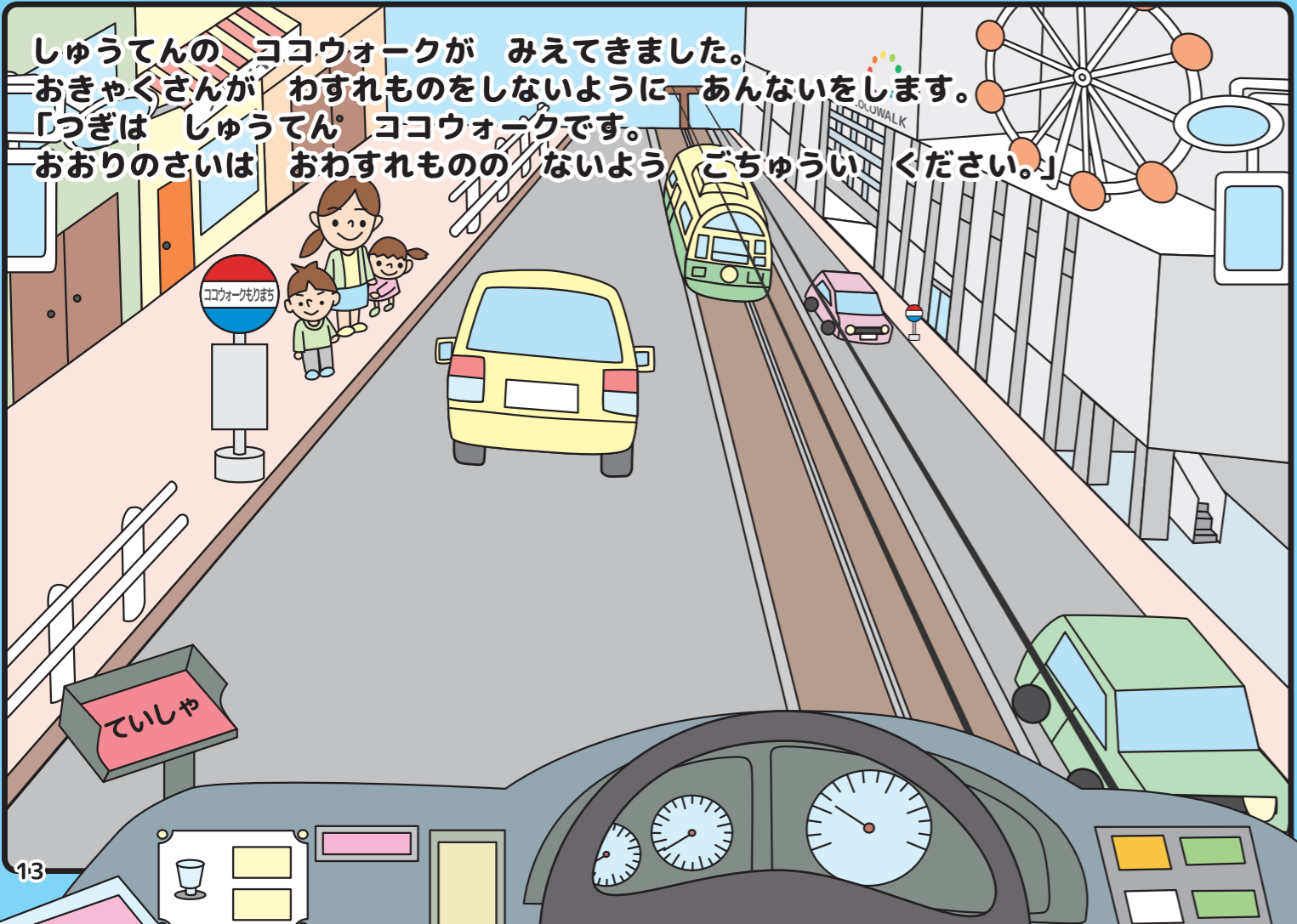
バスにのったら イスにすわろう！
あいてなかったら、しっかりつかまろう！
はしりまわっちゃ だめだよ！



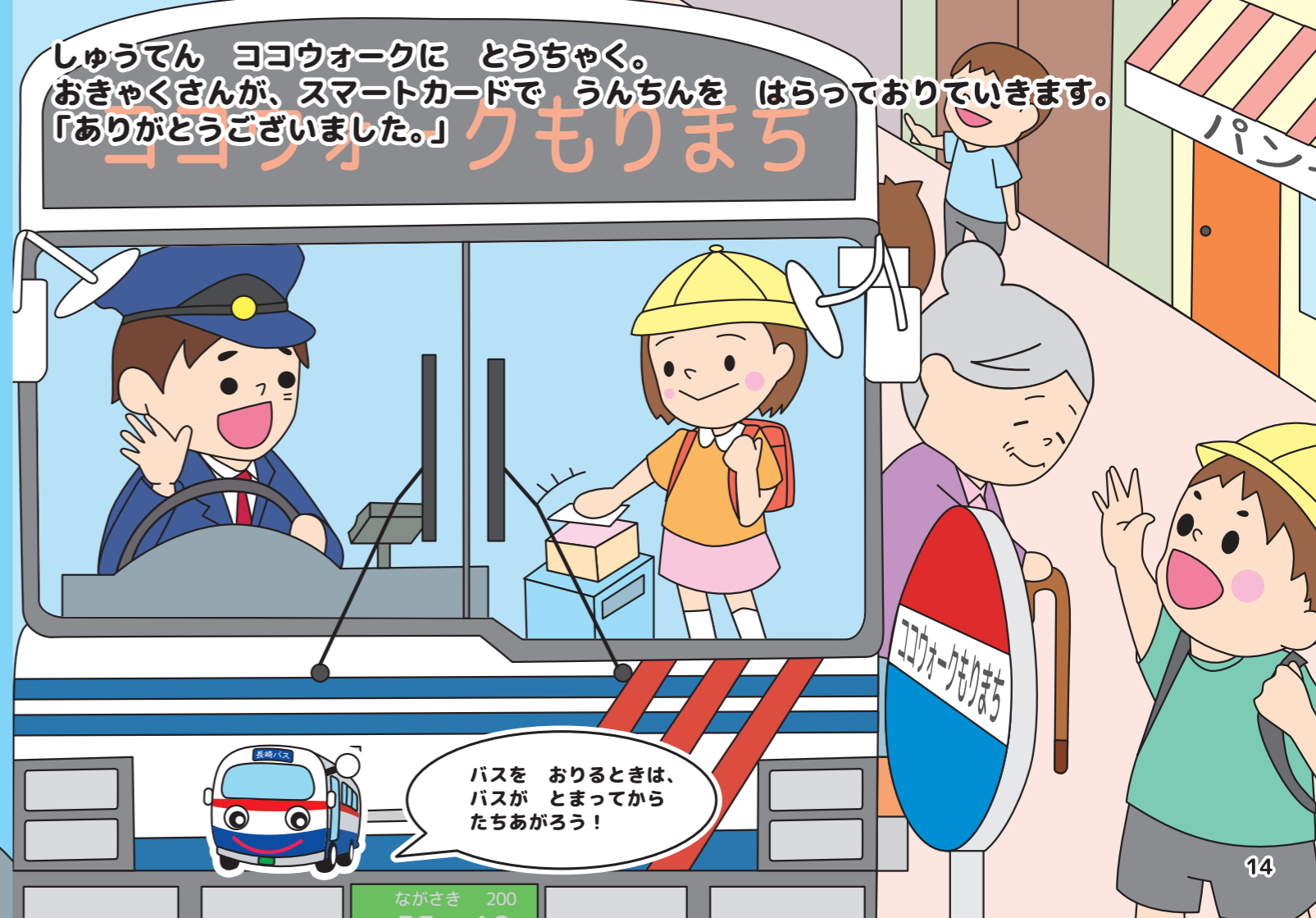
あかさこ から ろめん でんしゃ と ならん で はし り ます 。
でんしゃ と くる ま、あ る い て い る ひ と、お き ゃ く さ ん、バ ス の う ん て ん し ゅ さ ん は
か く に ん す る と こ ろ が た く さ ん あ り ます 。



ピンポン おきやくさんが おりる ボタンをおしました。
「つぎ とま り ます。と ま っ て か ら お た ち く だ さ い。」
う ん て ん し ゅ さ ん は げ ん き に へ ん じ を し ます 。



しゅうてんの ココウォークが みえてきました。
おきゃくさんが わすれものをしないように あんないをします。
「つぎは しゅうてん ココウォークです。
おおりのさいは おわすれものの ないよう ごちゅうい ください。」



しゅうてん ココウォークに とうちやく。
おきゃくさんが、スマートカードで うんちんを はらっておいでいきます。
「ありがとうございました。」

バスを おりるときは、
バスが とまってから
たちあがろう!

おきゃくさんを みおくります。
みんな おりてしまったら、えいぎょうしょに もどります。

COCOWALK

ココウォークもりまち

ココウォークもりまち

ながさき 200
あ 55 - 19

バスの
うんてんしゅさん！
かっこいいなあ！

えいぎょうしょに もどると うんてんしゅさんは バスのなかを しらべます。
ゴミや わすれものは ないかな。

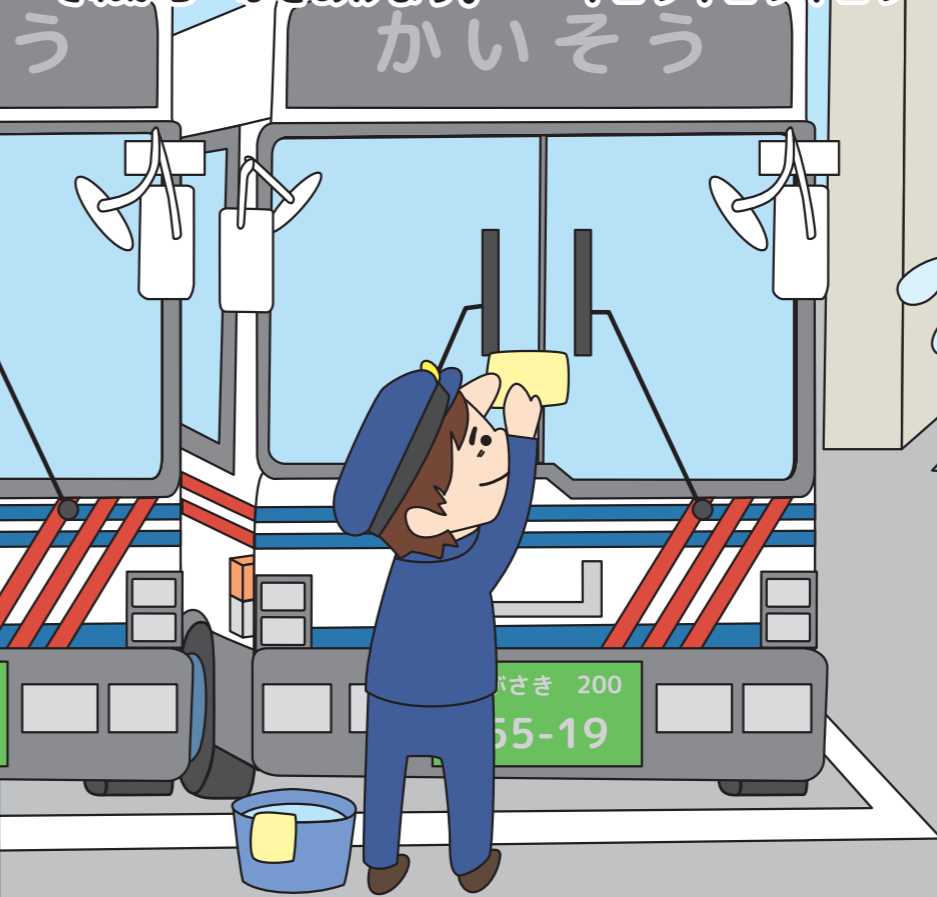
こんどはねんりょうをいれます。
つぎのうんてんのじゅんびをします。



バスもおなががすいたみたい。
エネルギーをほきゆうして
もうひとがんばり。



バスをきれいにするのもうんてんしゅさんのおしごと。
おきゃくさんにきもちよくバスにのってもらえるようにバスをあらいます。
まずきかいにいれて ブォーン ゴシュゴシュゴシュ
それから ふきあげます。 キョツキョツキョツ



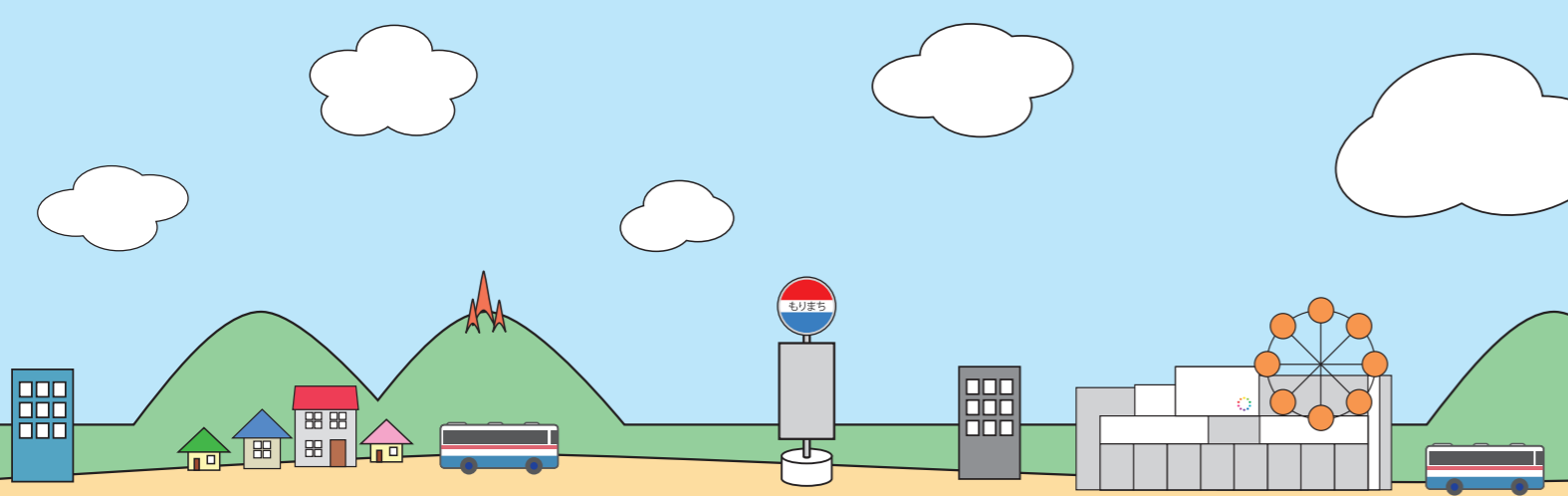
バスは
おおきから
たいへんだね。

さいごに、きょういちにちの おしごとの おさらいをします。
「いじょう ありませんでした。」
「おつかれさまでした。」



きょうも いちにち あんぜんに うんてんできました。
うんてんしゅさんは えがおで おうちへ かえります。



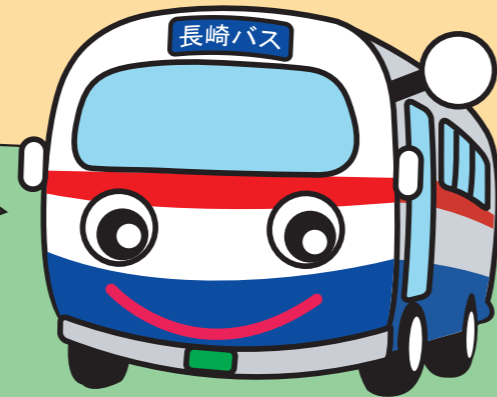


ながさきバスの うんてんしゅさんのおしごとは わかったかな？

うんてんしゅさんは、うんてんだけじゃなく、いろいろなことを やっているんだね！

みんなをあんげんに はこんでくれるバスのうんてんしゅさんは かっこいいね！

みんなも バスのうんてんしゅさんに あいにながさきバスに のりにいこう！



ながさきバスいろいろ

ながさきくこうと
ながさきしないを
いったりきたり
しているよ。



ながさきくこうせん
(エアポートライナー)

まいにち たくさんの
ひとをのせて はしるよ。
のりやすいように
だんさが ないよ。



ミニバス

せまいところも
はしているよ。
みんなのおうちのまえも
とっているかな？



おおがた ろせんバス